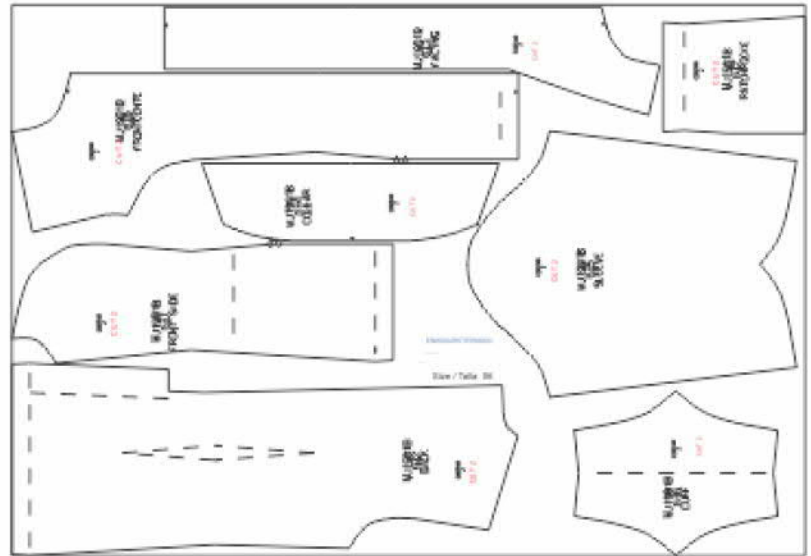


Moda hecha en casa®



DIY ¡Hazlo Tu Mism@!

Style: MJ1901B



*modafácil.com*

**MEDIDAS-TALLAS DE MUJERES & JOVENCITAS en Centímetros**

NOMBRE DE LAS MEDIDAS	Cuerpos Delgados o Tallas PEQUEÑAS				Cuerpos Adultas Tallas MEDIANAS				Cuerpos Gruesos o Tallas GRANDES			
	06	08	10	12	14	16	18	20	22	24	26	28
<b>CÓDIGO TALLAS USA</b>												
<b>Tallas Grandes Series</b>		EP <sub>XS</sub>		P <sub>S</sub>		M <sub>M</sub>		G <sub>L</sub>		EG <sub>XL</sub>		EEG <sub>XXL</sub>
<b>TALLAS ESPAÑA*</b>	32	34	36	38	40	42	44	46	48	50	52	54
<b>TALLAS MÉXICO</b>	26	27	28	30	32	34	36	38	40	42	44	46
<b>TALLAS ARGENTINA*</b>	36	38	40	42	44	46	48	50	52	54	56	58
<b>TALLAS COLOMBIA*</b>	02	04	06	08	10	12	14	16	18	20	22	24
<b>BUSTO</b>	77	79.5	82	87	92	97	102	107	112	117	122	127
<b>CINTURA</b>	58.5	61	63.5	66	71	76	81	86	94	99	104	109
<b>CADERA</b>	82	84.5	87	92	97	102	107	112	117	122	127	132
<b>TALLE ESPALDA</b>	39.5	40	40.5	41	41.5	42	42.5	43	43.5	44	44.5	45

Estatura entre 159 y 167 centímetros de alto. Si es más Baja o mas Alta podrá ajustar el patrón siguiendo las indicaciones de la Ficha de Instrucciones que recibe junto con el patrón.

\* Las Tallas España, Argentina y Colombia son aproximadas pues la conversión es de Pulgadas a Centímetros.

## TRANSLATION = TRADUCCIÓN

Frontside = Frente lado  
Frontcenter = Frente centro  
Back = Espalda  
Facing = Vista - falso frente  
Collar = Cuello  
Sleeve = Manga  
Cuff = Puño  
Patchpocket = Bolsa parche

Center Front / Centro Frente

*modafaci*



*Moda hecha en casa*®

**CUT 2**  
**CORTAR**

*sistema de impresión de patron*



il.com

MJ1901B

34E®

FRONTCENTE

CUMI  
2  
NGER®

Hilos  
Gütermann

Moda he

CORTAR  
2

CUT 2  
OPTIONAL

Cut ONE of Interfacing

res de repa list... cortax

Cut ONE of Interfacing  
OPCIONAL  
Corte UNO de Entretela

MJJ19001B  
34-4  
COLLAR

 *modafácil.com*<sup>®</sup>

*hecha en casa*<sup>®</sup>

 **SINGER**<sup>®</sup>

 *sistema de impresión de patrones de ropa listos para cortar*

*Moda hecha*

Hilos  
 **Gütermann**

2

---

---

*modafácil.com*<sup>®</sup>



**en casa**<sup>®</sup>





MJ1901B  
34-3  
FAC4NG

**CUT 2**

OPTIONAL  
Cut TWO of Interfacing  
OPCIONAL  
Corte DOS de Entretela

MJ1901B  
34-1  
FRONT SHIDE



CORTAR  
2



Moda hecha en casa®



sistema de impresión de patrones de ropa



CORTAR  
2

CUT 2

fácil.com®

# ESMODAPATTERNS®©

For bi-directional Fabrics - Para Telas de doble dirección

**3/8" Inche** SEAM ALLOWANCE except where is noted

**WARNING:** This Pattern was made to cut on NON-Shrinking or NON-Stretching Fabric

**1 cm** de Margen de Costura excepto donde diga lo contrario

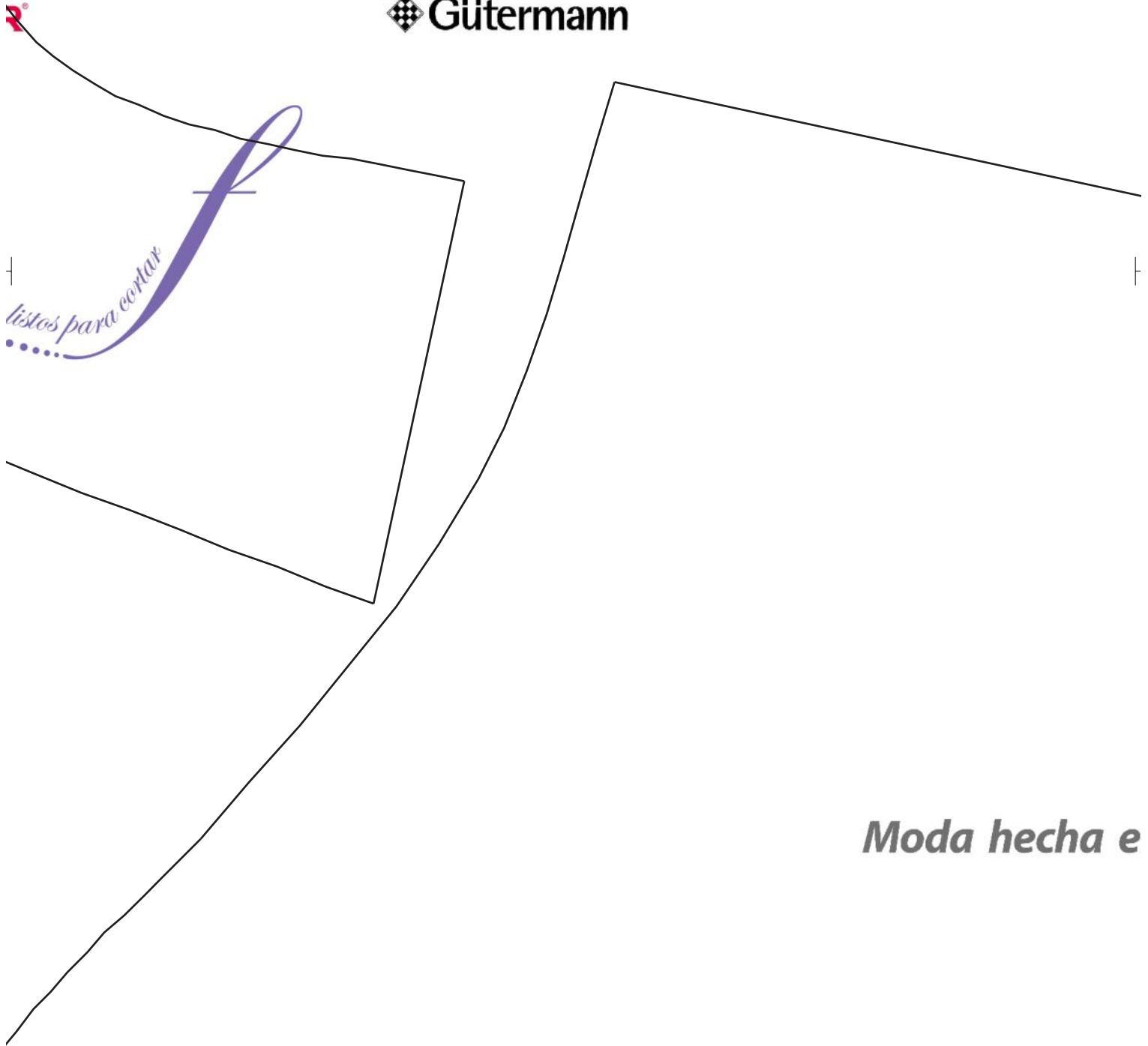
**PRECAUCIÓN:** Este Patrón está hecho para cortar en Telas SIN Estiramiento NI Encogimiento

[www.modafacil.com](http://www.modafacil.com)

## Size / Talla 34

Hilos

 **Gütermann**



*Moda hecha e*

---

*modafácil.com*<sup>®</sup>



**en casa**<sup>®</sup>

 **SINGER**<sup>®</sup>

*sistema de impresión de patrones*

*f*

Hilos

 **Gütermann**



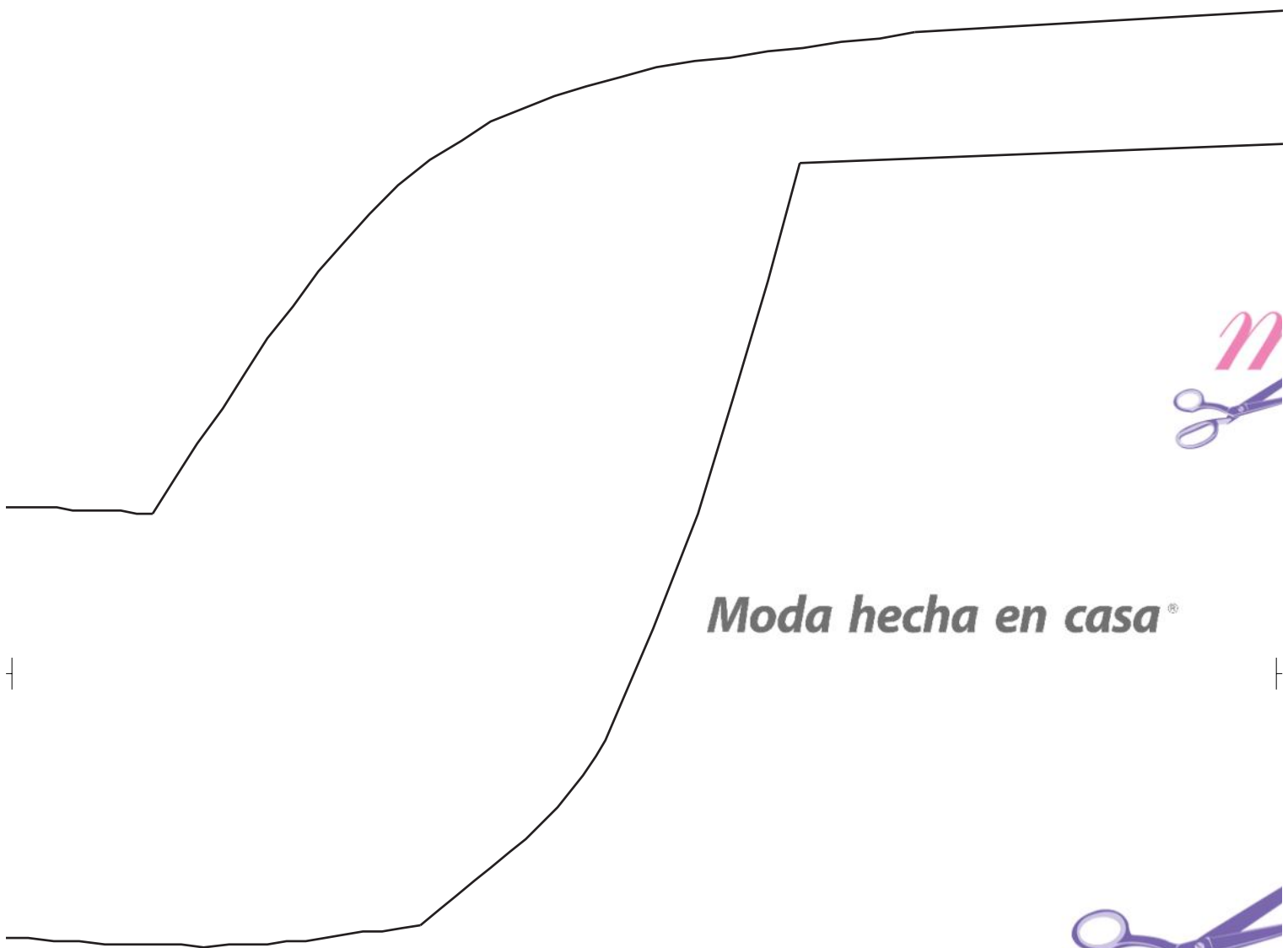
*modafan*



**Moda hecha en casa**<sup>®</sup>



*sistema de impresión de*



**Moda hecha en casa**<sup>®</sup>



*eil.com*<sup>®</sup>

**SINGER**<sup>®</sup>

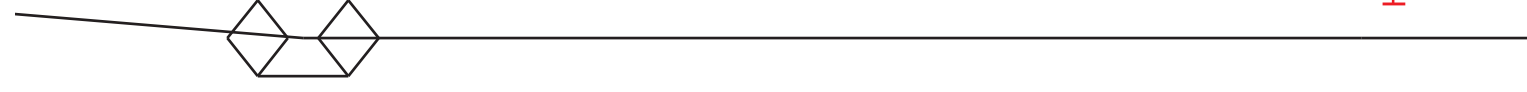
Hilos  
 **Gütermann**



*modafácil.com*®



*sistema de impresión de patrones de ropa listos para cortar*



HEM / BASTILLA

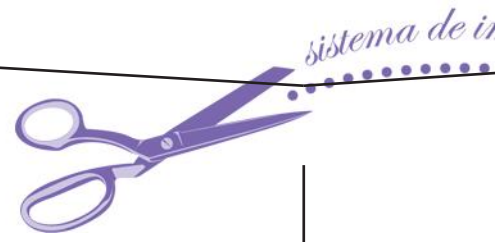


HEM / BASTILLA

MJ1901B  
34-7  
TCHPOCKE

**CUT 2**

CORTAR  
2



**Moda hecha en casa**®



Moda hecha en casa®



lafácil.com®



*selección de patrones de ropa listos para cortar*



**Moda hecha en casa®**



*fácil.com*<sup>®</sup>

CORTAR  
2

CUT 2

MJ19001B  
34-5  
SLEEVE

 **SINGER**<sup>®</sup>

Hilos  
 **Gütermann**

*Selección de patrones de ropa listos para cortar*

**Moda hecha en casa**<sup>®</sup>

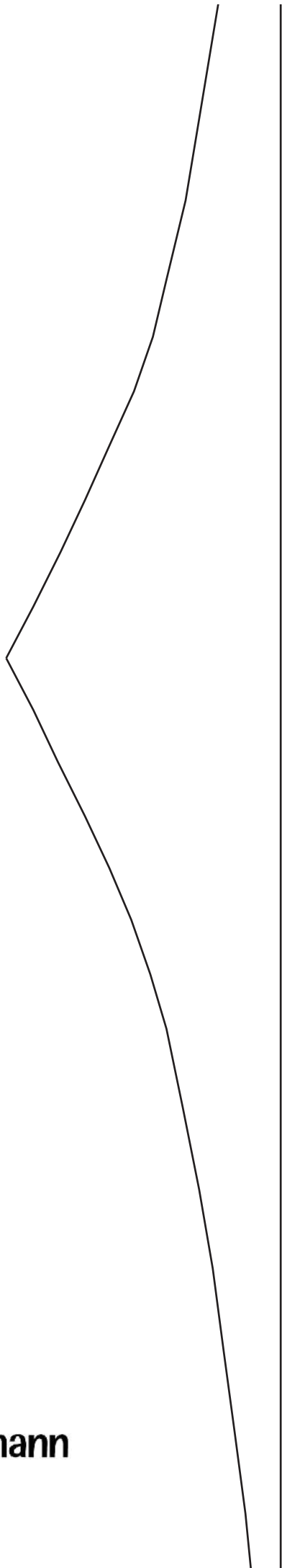


*Modelos de ropa listos para cortar*

*modafácil.com*<sup>®</sup>



**'mann**

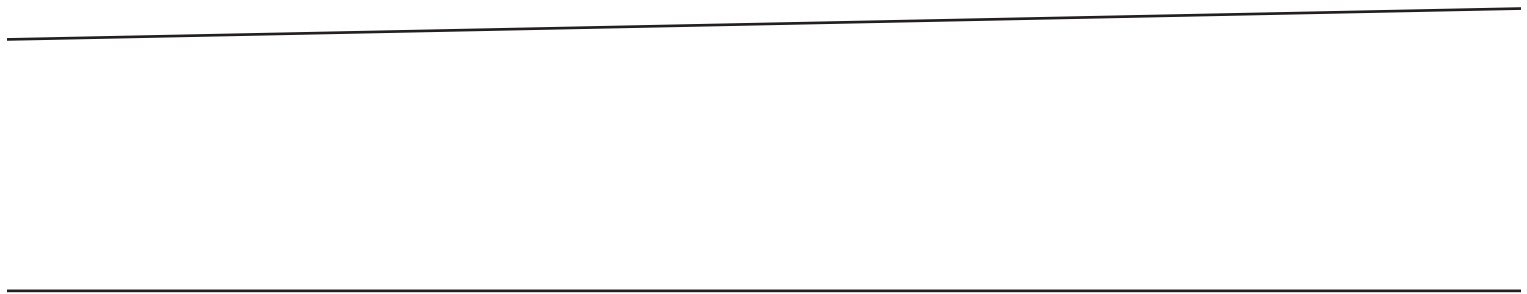




CORTAR  
2

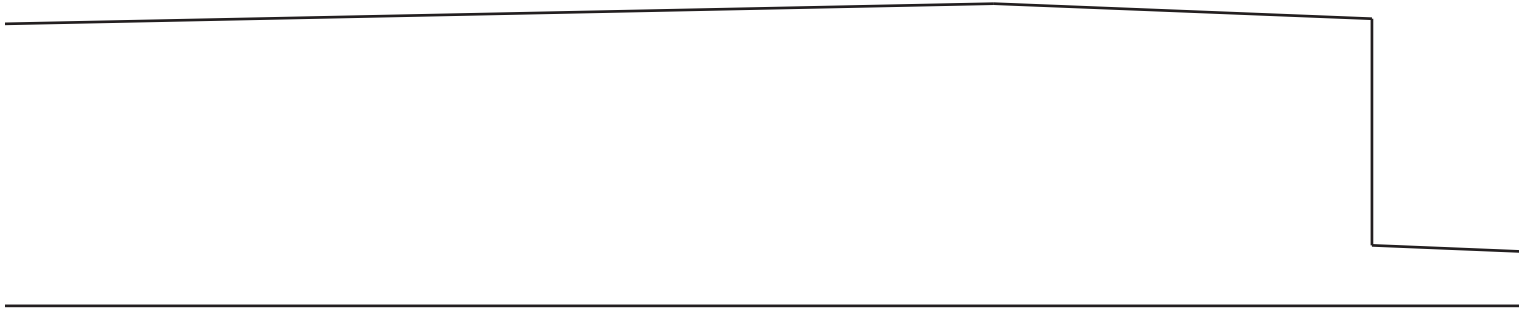
CUT 2

MJJ19001B  
34E-2  
BACK





***Moda hecha en casa***<sup>®</sup>



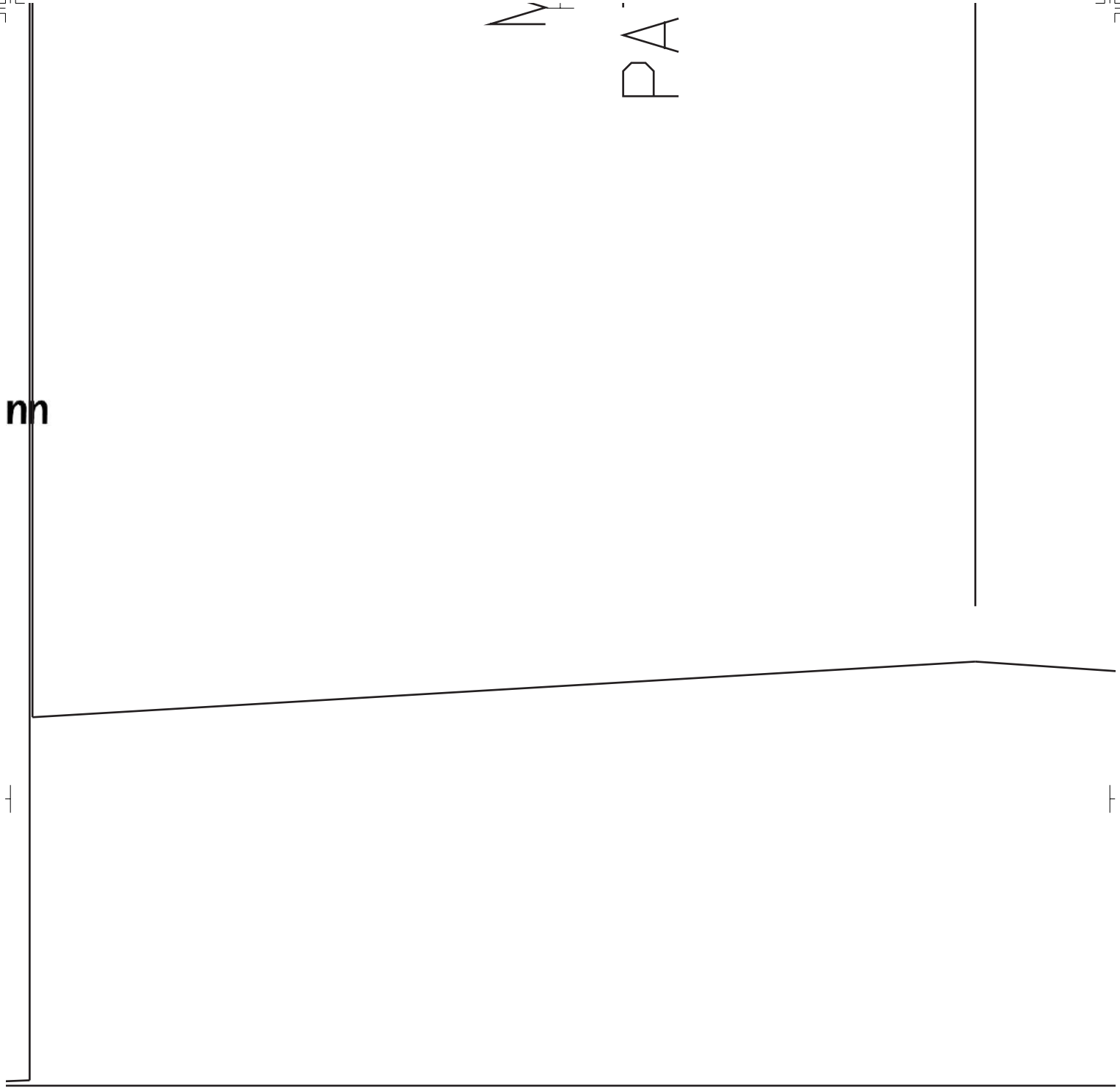
*modafácil.com*<sup>®</sup>



*sistema de impresión de patrones de ropa listos para cortar*

PA

nn



DOBLE AGUI / FOLD HERE



MJ19001B  
34-6  
CUFF

**Moda hecha en casa®**



*sistema de impresión de p...*

CORTAR  
2

**CUT 2**

OPTIONAL

Cut TWO of Interfacing

OPCIONAL

Ccorte DOS de Entretela



*eil.com*<sup>®</sup>

**SINGER**<sup>®</sup>

Hilos  
 **Gütermann**

*Patrones de ropa listos para cortar*



sistema de impresión de patrones de ropa listos para cortar

