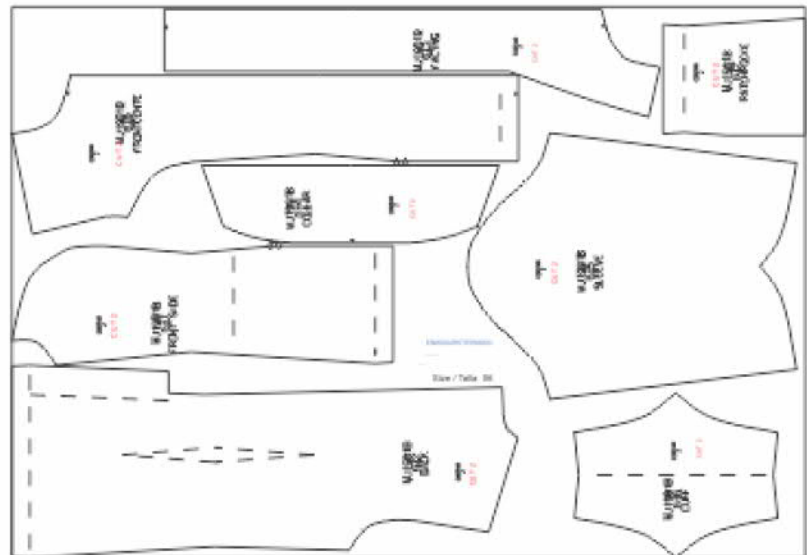


Moda hecha en casa®



DIY ¡Hazlo Tu Mism@!

Style: MJ1901B



*modafácil.com*

**MEDIDAS-TALLAS DE MUJERES & JOVENCITAS en Centímetros**

NOMBRE DE LAS MEDIDAS	Cuerpos Delgados o Tallas PEQUEÑAS				Cuerpos Adultas Tallas MEDIANAS				Cuerpos Gruesos o Tallas GRANDES			
	06	08	10	12	14	16	18	20	22	24	26	28
<b>CÓDIGO TALLAS USA</b>												
<b>Tallas Grandes Series</b>		EP <sub>XS</sub>		P <sub>S</sub>		M <sub>M</sub>		G <sub>L</sub>		EG <sub>XL</sub>		EEG <sub>XXL</sub>
<b>TALLAS ESPAÑA*</b>	32	34	36	38	40	42	44	46	48	50	52	54
<b>TALLAS MÉXICO</b>	26	27	28	30	32	34	36	38	40	42	44	46
<b>TALLAS ARGENTINA*</b>	36	38	40	42	44	46	48	50	52	54	56	58
<b>TALLAS COLOMBIA*</b>	02	04	06	08	10	12	14	16	18	20	22	24
<b>BUSTO</b>	77	79.5	82	87	92	97	102	107	112	117	122	127
<b>CINTURA</b>	58.5	61	63.5	66	71	76	81	86	94	99	104	109
<b>CADERA</b>	82	84.5	87	92	97	102	107	112	117	122	127	132
<b>TALLE ESPALDA</b>	39.5	40	40.5	41	41.5	42	42.5	43	43.5	44	44.5	45

Estatura entre 159 y 167 centímetros de alto. Si es más Baja o mas Alta podrá ajustar el patrón siguiendo las indicaciones de la Ficha de Instrucciones que recibe junto con el patrón.

\* Las Tallas España, Argentina y Colombia son aproximadas pues la conversión es de Pulgadas a Centímetros.

*moda*



ción

***Moda hecha en casa***<sup>®</sup>

y Fabric

incogimiento

## TRANSLATION = TRADUCCIÓN

Frontside = Frente lado  
Frontcenter = Frente centro  
Back = Espalda  
Facing = Vista - falso frente  
Collar = Cuello  
Sleeve = Manga  
Cuff = Puño  
Patchpocket = Bolsa parche



***Moda hecha en casa***<sup>®</sup>

MODA  
HECHA EN CASA  
FRENTE



*modafácil.com*<sup>®</sup>



*el sistema de impresión de patrones de ropa listos para cortar*

*modafácil.com*<sup>®</sup>



*el sistema de impresión de patrones de ropa listos para cortar*

CORTAR  
2

**CUT 2**

OPTIONAL

Cut ONE of Interfacing

OPCIONAL

Ccorte UNO de Entretela

MJ19001B  
24-4  
CUT 2

MJ19001B  
24-3  
FACING  
*Moda hecha en*

*modafácil.com*

CORTAR  
2

CUT 2

OPTIONAL  
Cut TWO of Interfacing  
OPCIONAL  
Corte DOS de Entretela

**casa**®

**S SINGER**®

Hilos  
**Güter**

V  
L  
L  
L  
A  
T  
A

*sistema de impresión de patrones de ropa listos para cortar*

*moda*

**Moda hecha en casa**®

*sistema de in*

rmann

*afácil.com*<sup>®</sup>



*Impresión de patrones de ropa listos para cortar*

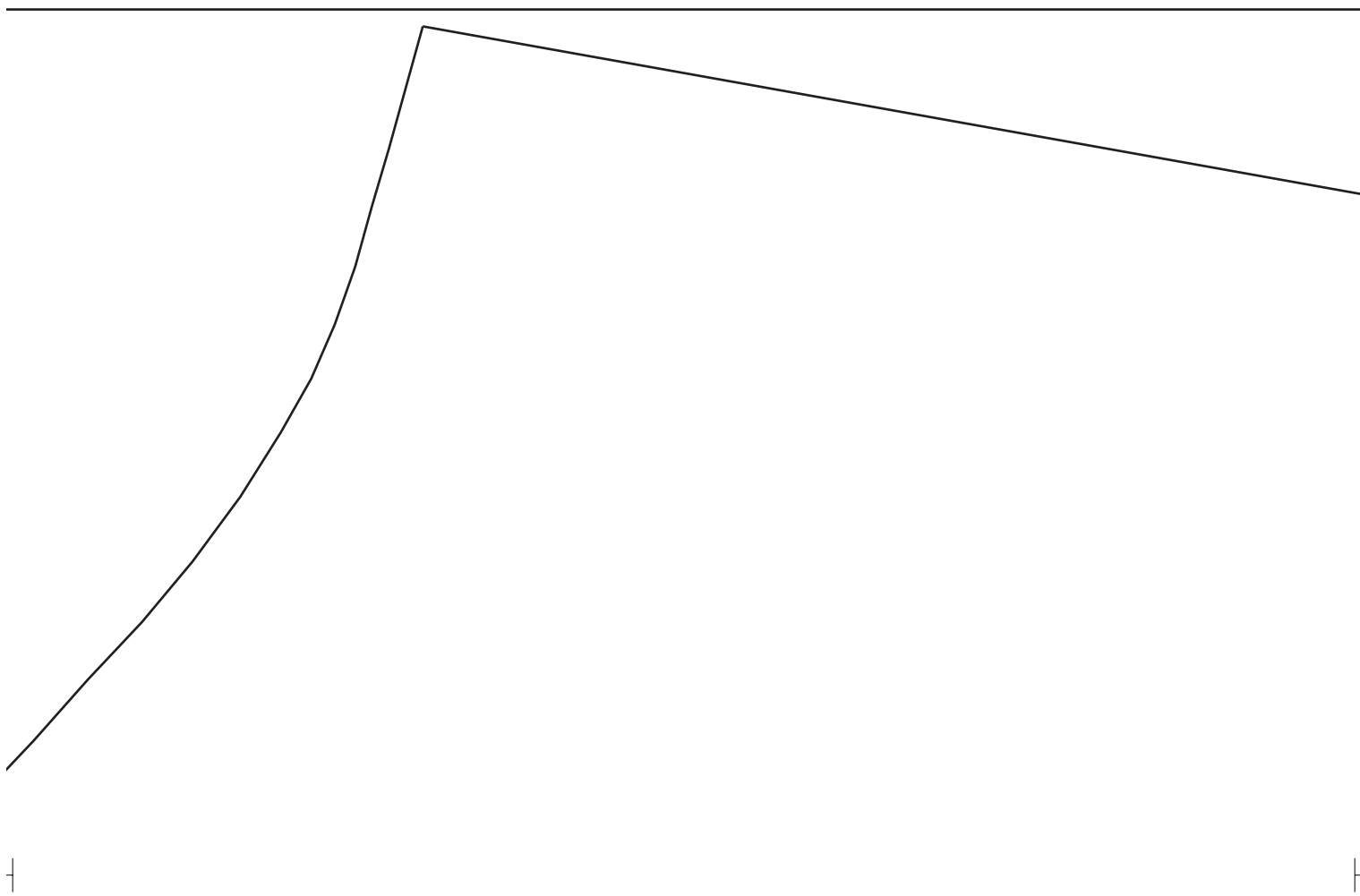
**CUT 2**

CORTAR  
2

UJ19001B  
24-5  
SLEEVE



**Moda hecha en casa**<sup>®</sup>

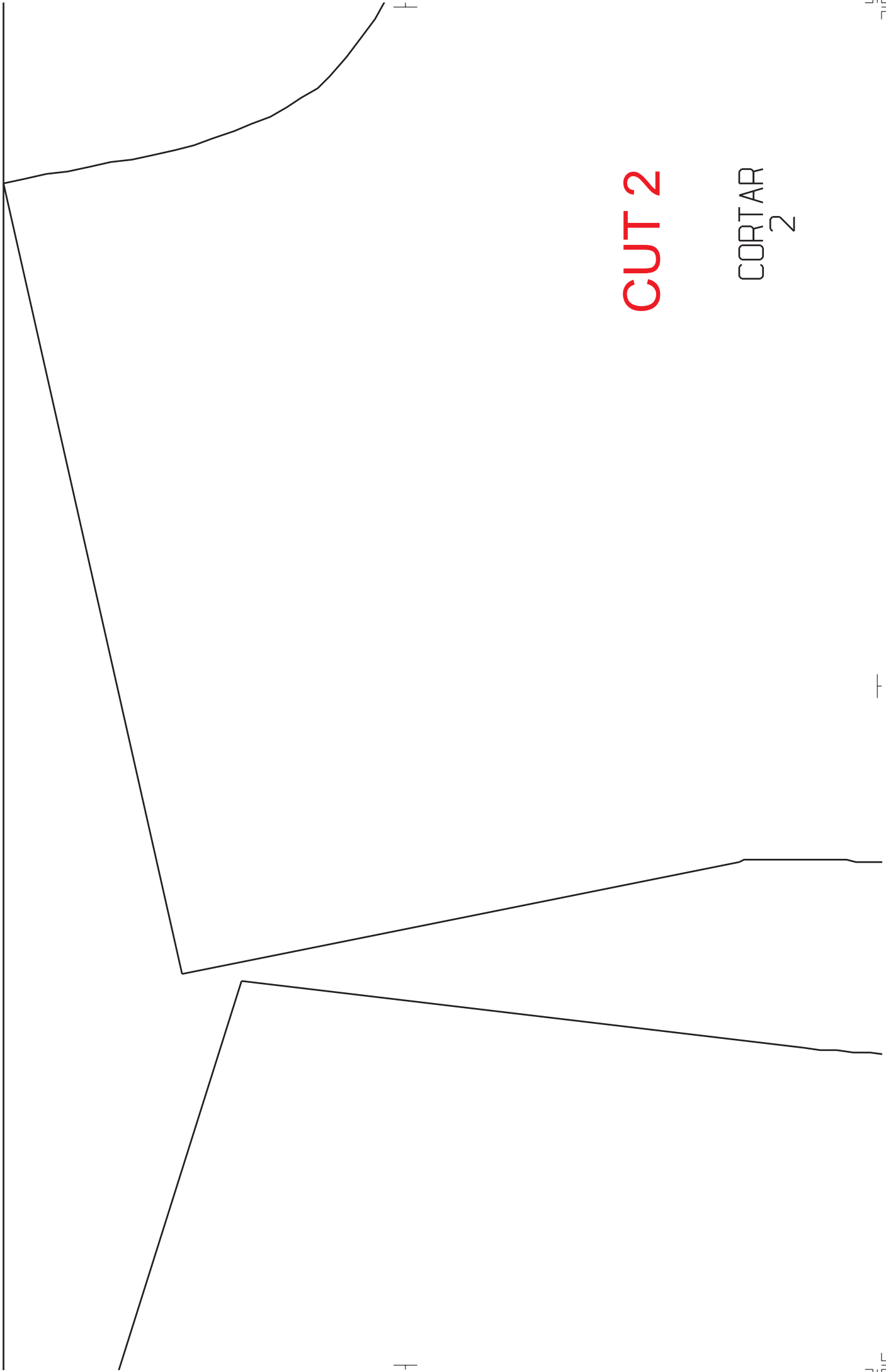


*afácil.com*<sup>®</sup>



*Impresión de patrones de ropa listos para cortar*

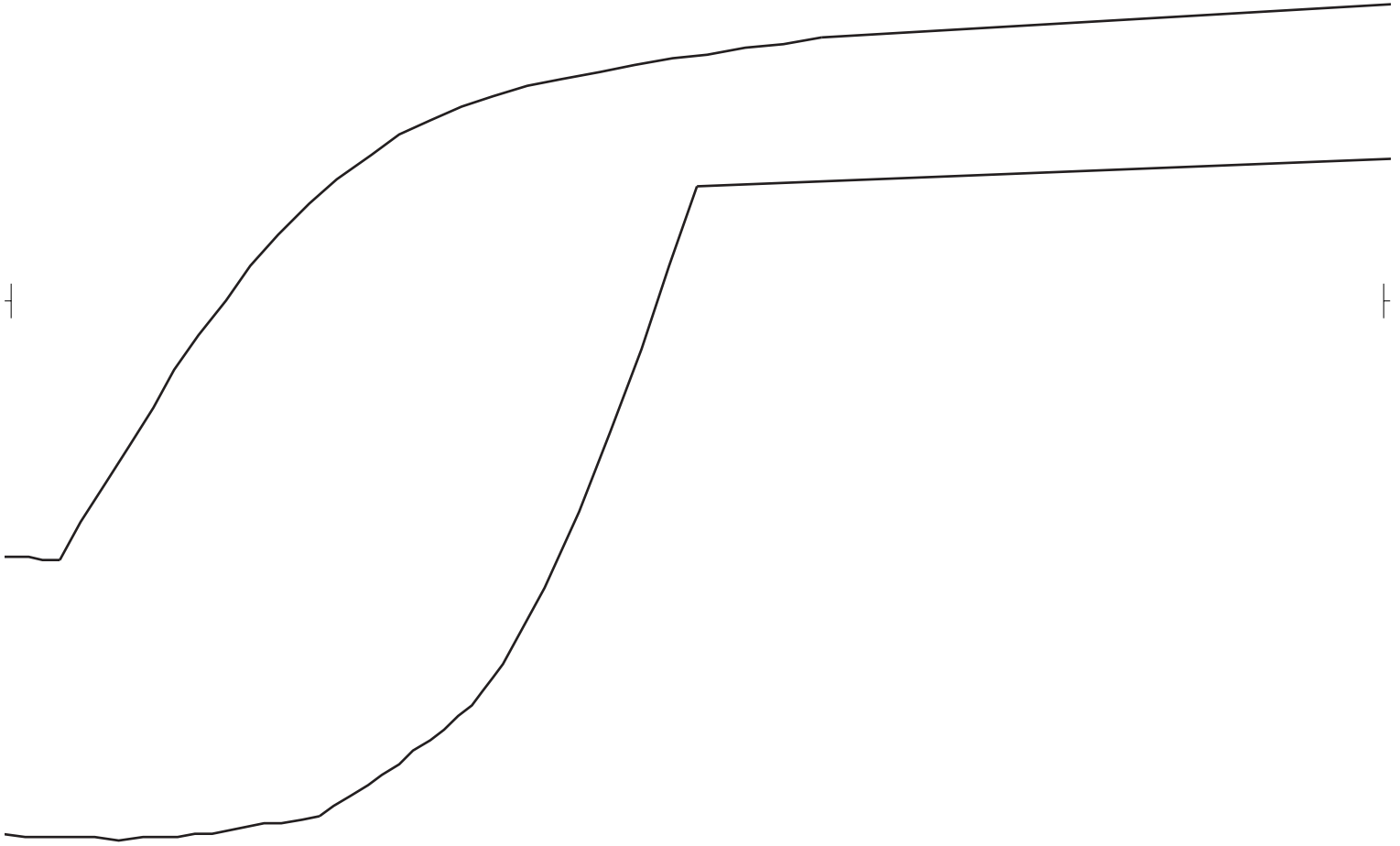




CUT 2

CORTAR  
2

MJ19  
24  
FRONT



**Moda**

**Moda**

*modafácil.com*<sup>®</sup>



**hecha en casa**<sup>®</sup>

 **SINGER**<sup>®</sup>

*sistema de impresión de patrones de ropa listos para cortar*

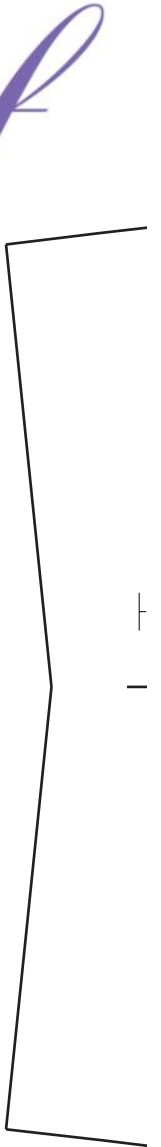
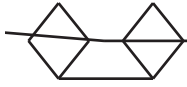


HEM / BASTILLA

¡ *hecha en casa*®



*sistema de impresión de patrones de ropa listos para cortar*



HEM / BASTILLA

Hilos



CORTAR  
2

DOBLE AQUÍ / FOLD HERE

MUJ19001B  
2024-06  
Moda l

# CUT 2

OPTIONAL  
Cut TWO of Interfacing  
OPCIONAL  
Corte DOS de Entretela

 *modafácil.com*®

**hecha en casa**®

 **SINGER**®

 *sistema de impresión de patrones de ropa listos para cortar*



*Moda hecha en casa*®

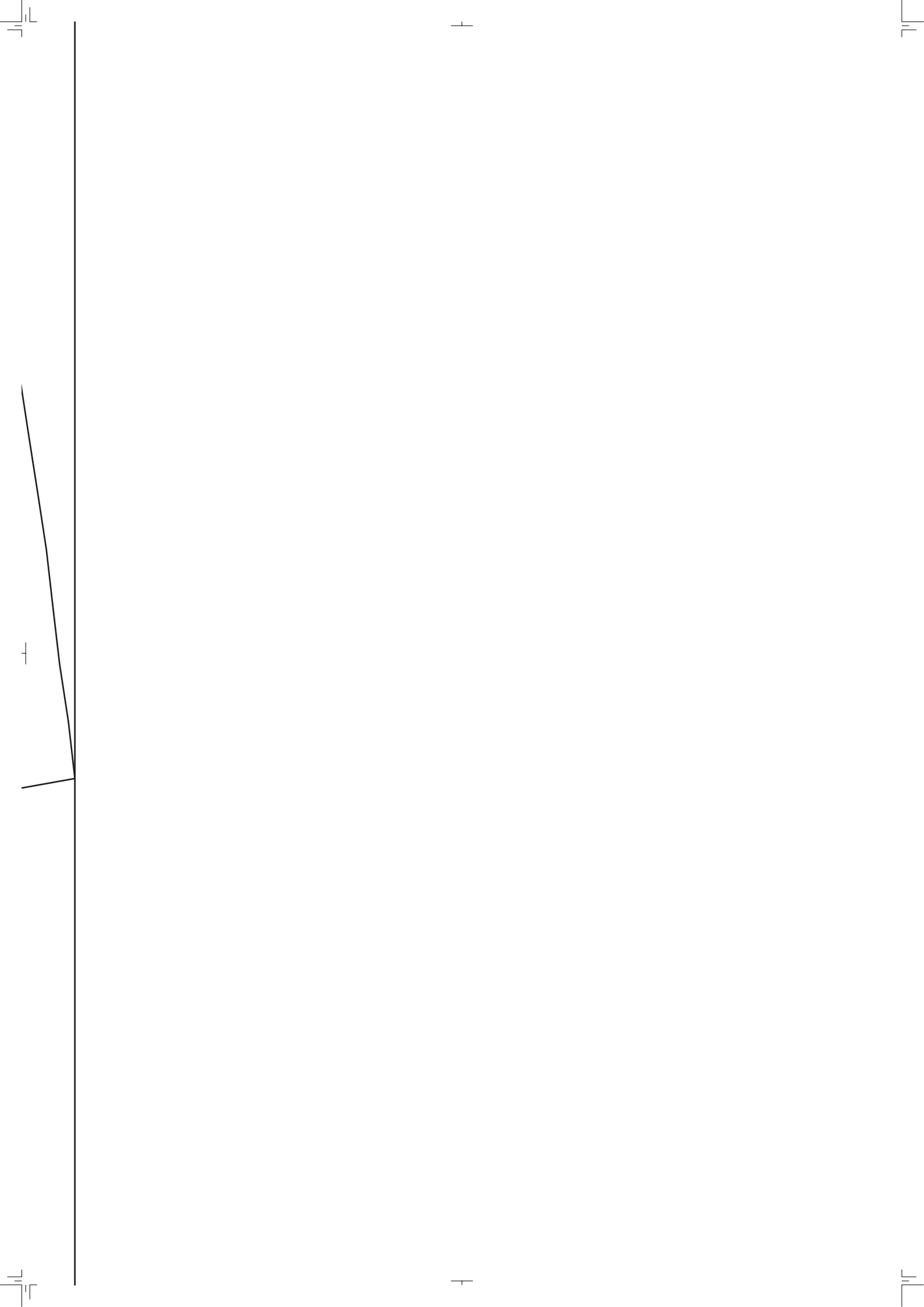
Hilos  
**Gütermann**

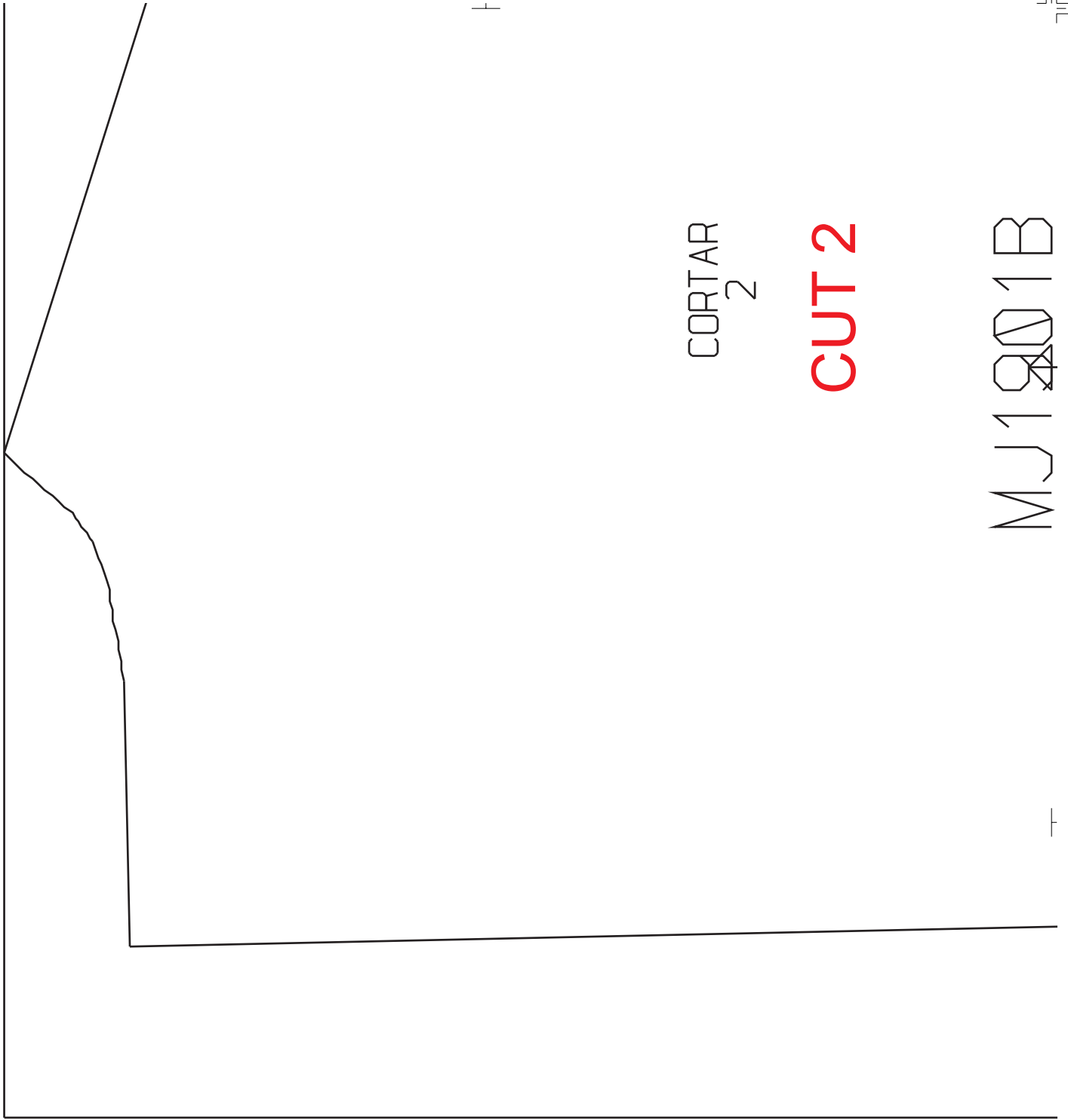


*odafácil.com*<sup>®</sup>



*istema de impresión de patrones de ropa listos para cortar*





CORTAR  
2

CUT 2

MJ1901B

24-2  
BACK

*modafácil.ca*

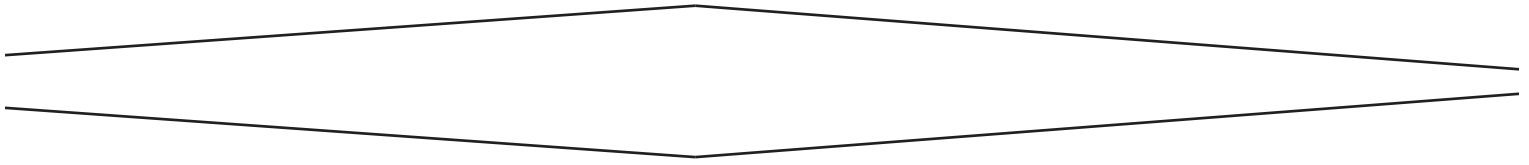
**Moda hecha en casa**<sup>®</sup>

**S SINGER**<sup>®</sup>

sistema de impresión de patrones de ropa listo

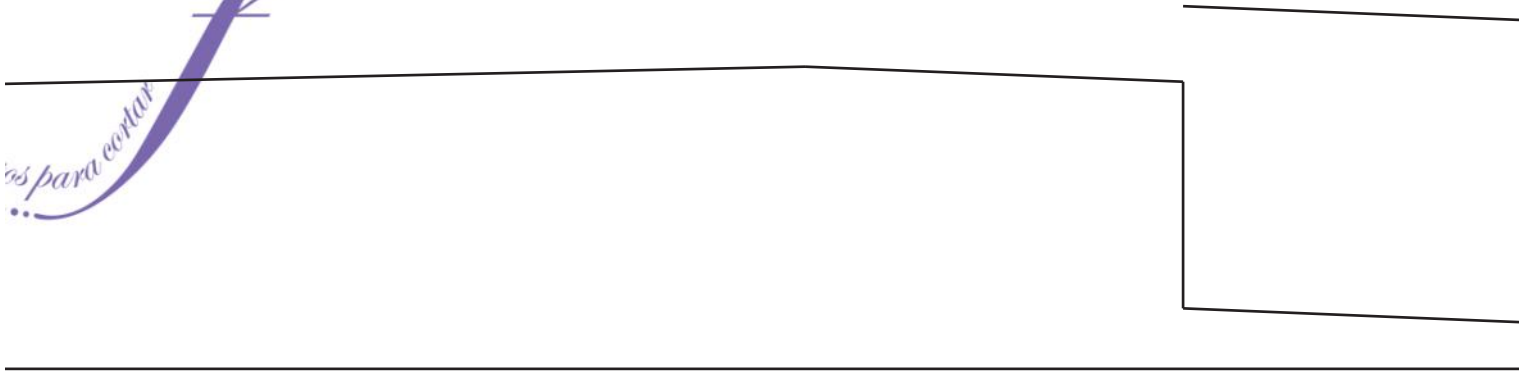
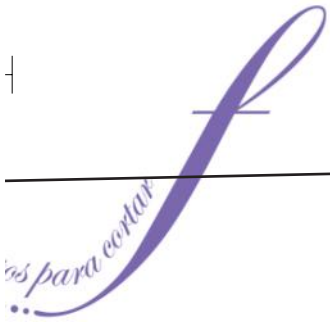


*... los para*



*m*<sup>®</sup>

Hilos  
**Gütermann**



*modafacu.*



**Moda hecha en casa®**

**S SINGI**

*sistema de impresión de patrones de r...*



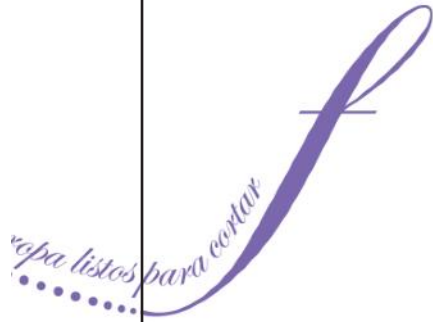
com®

moda

ER®

Hilos  
Gütermann

Moda hecha en casa®

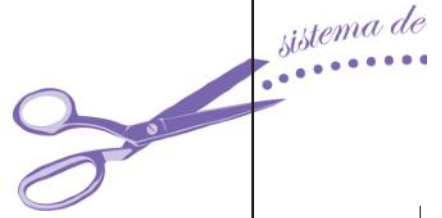




CORTAR  
2

CUT 2

*Moda hecha en casa*®



*lafácil.com*<sup>®</sup>

**S** SINGER<sup>®</sup>  
CORTAR  
2  
CUT

MJ19001B  
24-7  
PATZHOECKE

*Impresión de patrones de ropa listos para cortar*

Hilos  
**Gütermann**

