

Moda hecha en casa®



DIY ¡Hazlo Tu Mism@!

Style: MJ1901B



*modafácil.com*

**MEDIDAS-TALLAS DE MUJERES & JOVENCITAS en Centímetros**

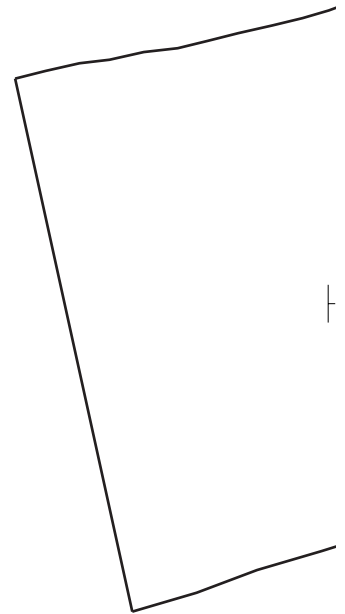
NOMBRE DE LAS MEDIDAS	Cuerpos Delgados o Tallas PEQUEÑAS				Cuerpos Adultas Tallas MEDIANAS				Cuerpos Gruesos o Tallas GRANDES			
	06	08	10	12	14	16	18	20	22	24	26	28
<b>CÓDIGO TALLAS USA</b>												
<b>Tallas Grandes Series</b>		EP <sub>XS</sub>		P <sub>S</sub>		M <sub>M</sub>		G <sub>L</sub>		EG <sub>XL</sub>		EEG <sub>XXL</sub>
<b>TALLAS ESPAÑA*</b>	32	34	36	38	40	42	44	46	48	50	52	54
<b>TALLAS MÉXICO</b>	26	27	28	30	32	34	36	38	40	42	44	46
<b>TALLAS ARGENTINA*</b>	36	38	40	42	44	46	48	50	52	54	56	58
<b>TALLAS COLOMBIA*</b>	02	04	06	08	10	12	14	16	18	20	22	24
<b>BUSTO</b>	77	79.5	82	87	92	97	102	107	112	117	122	127
<b>CINTURA</b>	58.5	61	63.5	66	71	76	81	86	94	99	104	109
<b>CADERA</b>	82	84.5	87	92	97	102	107	112	117	122	127	132
<b>TALLE ESPALDA</b>	39.5	40	40.5	41	41.5	42	42.5	43	43.5	44	44.5	45

Estatura entre 159 y 167 centímetros de alto. Si es más Baja o mas Alta podrá ajustar el patrón siguiendo las indicaciones de la Ficha de Instrucciones que recibe junto con el patrón.

\* Las Tallas España, Argentina y Colombia son aproximadas pues la conversión es de Pulgadas a Centímetros.

## TRANSLATION = TRADUCCIÓN

Frontside = Frente lado  
Frontcenter = Frente centro  
Back = Espalda  
Facing = Vista - falso frente  
Collar = Cuello  
Sleeve = Manga  
Cuff = Puño  
Patchpocket = Bolsa parche



ESMODAPATTERNS®©

For bi-directional Fabrics - Para Telas de doble dirección

**3/8" Inche** SEAM ALLOWANCE except where is noted

**WARNING:** This Pattern was made to cut on NON-Shrinking or NON-Stretching Fabrics

**1 cm** de Margen de Costura excepto donde diga lo contrario

**PRECAUCIÓN:** Este Patrón está hecho para cortar en Telas SIN Estiramiento NI Encogimiento

[www.modafacil.com](http://www.modafacil.com)

# Size / Talla 18



Center Front / Centro Frente

*modafácil.com*



**Moda hecha en casa**<sup>®</sup>



**SINGER**<sup>®</sup>

CORTAR  
2

*sistema de impresión de patrones de ropa listos para cortar*



*modafácil*



**Moda hecha en casa**<sup>®</sup>



**SIN**

*sistema de impresión de patrones*





**CUT 2**

OPTIONAL

Cut TWO of Interfacing

OPCIONAL

Corte D de Entretela

Hilos

**Gütermann**

MJ19001B  
18-3  
FACTING

*Star*

*.com*<sup>®</sup>

CORTAR  
2

**CUT 2**

OPTIONAL

Fit ONE of Interfacing

OPCIONAL

Corte UNO de Entretela

Hilos

**Gütermann**

MJ19001B  
18-4

**IGER**

*de ropa listos para cortar*



**Moda hecha en casa**<sup>®</sup>



*sistema de impresión*



COLLAR

*fácil.com*<sup>®</sup>

 **SINGER**<sup>®</sup>

Hilos  
 **Gütermann**

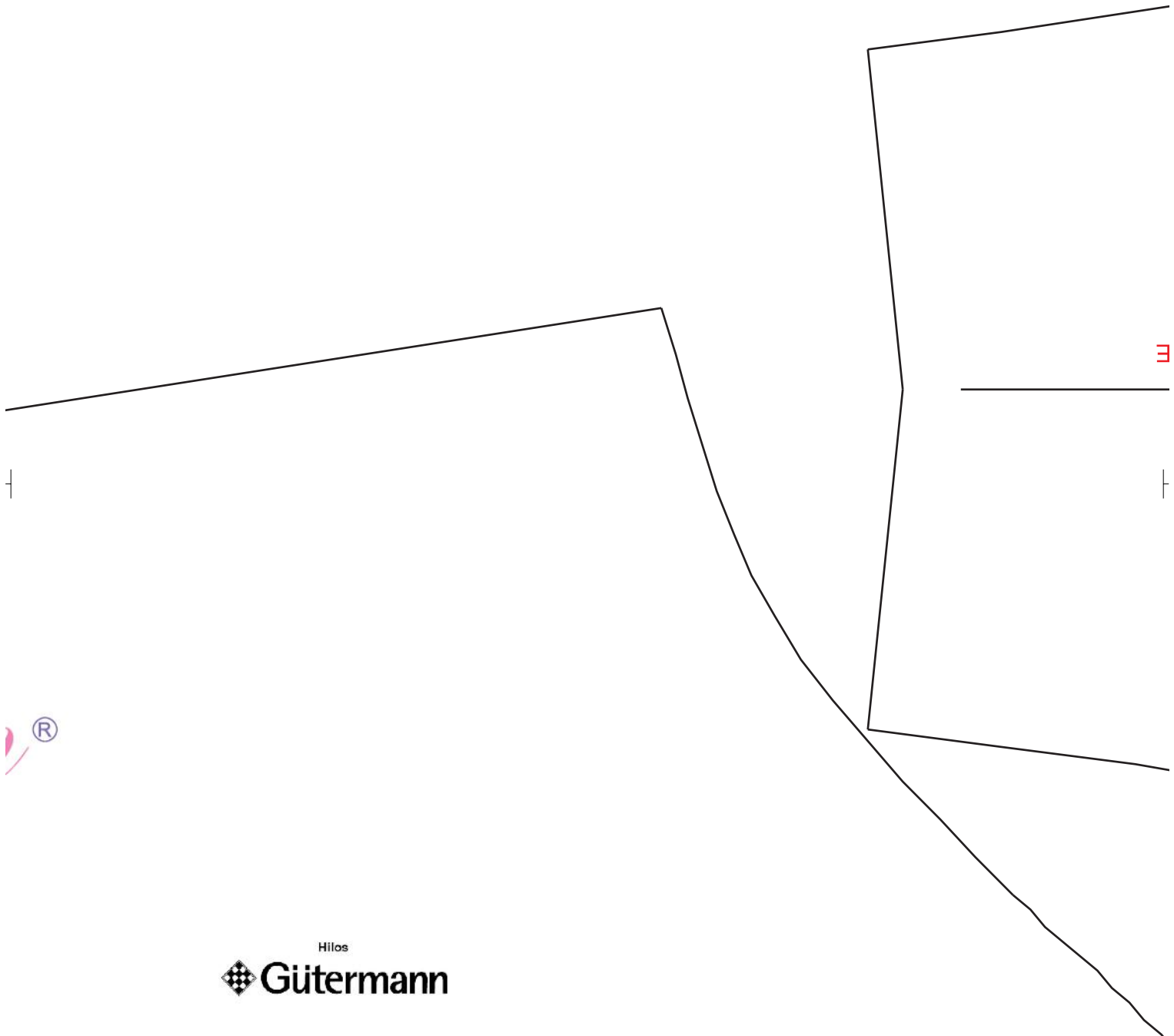
*de patrones de ropa listos para cortar*

*modafácil.com*

**Moda hecha en casa**<sup>®</sup>

 **SINGER**<sup>®</sup>

*sistema de impresión de patrones de ropa listos para cortar*



Hilos  
**Gütermann**



DOBLE AQUÍ / FOLD HERE

CORTAR  
2

**CUT 2**

OPTIONAL  
Cut TWO of Interfacing  
OPCIONAL  
Corte DOS de Entretela



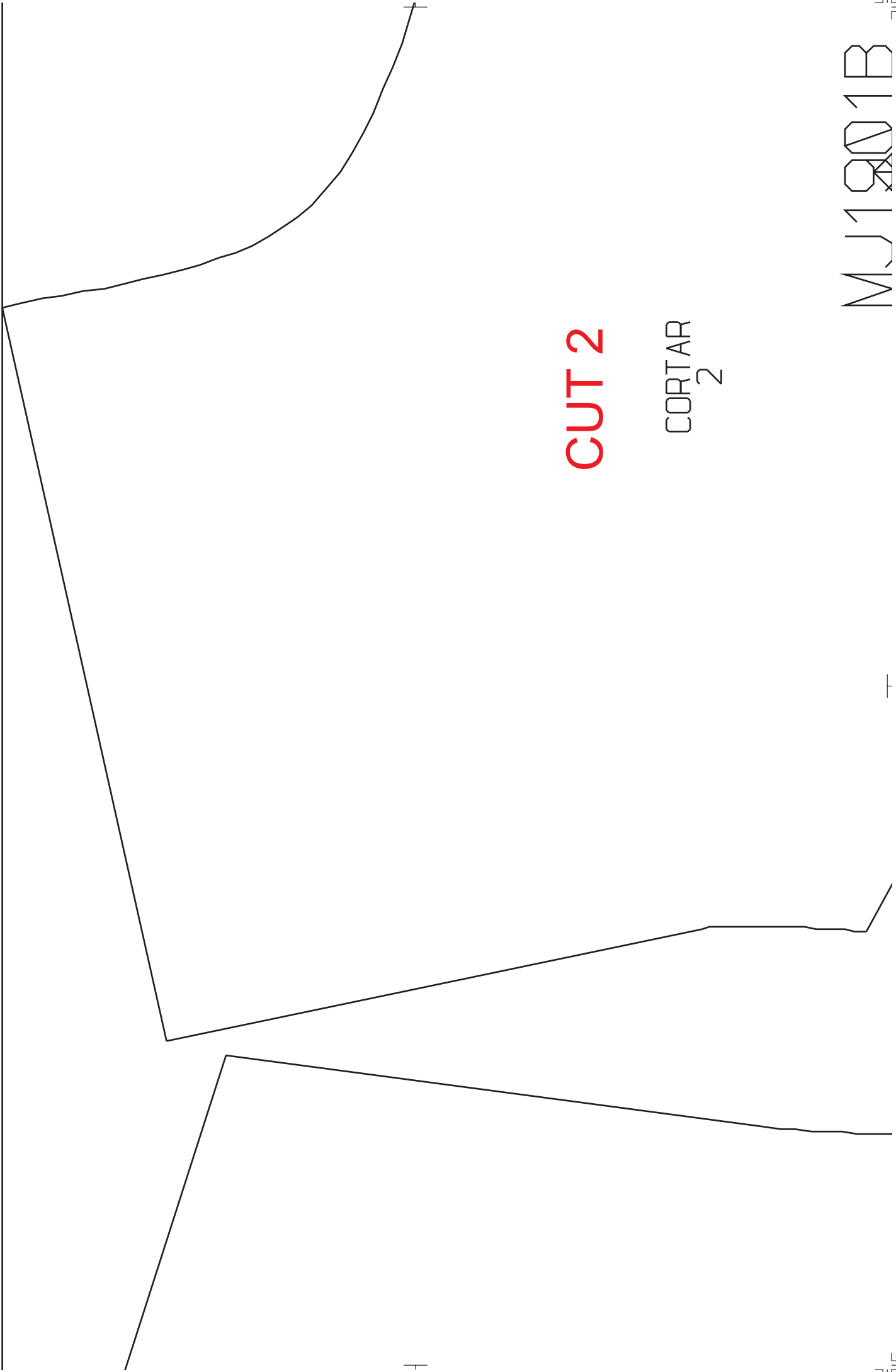
**Moda hecha en casa**®





Hilos  
 **Gütermann**



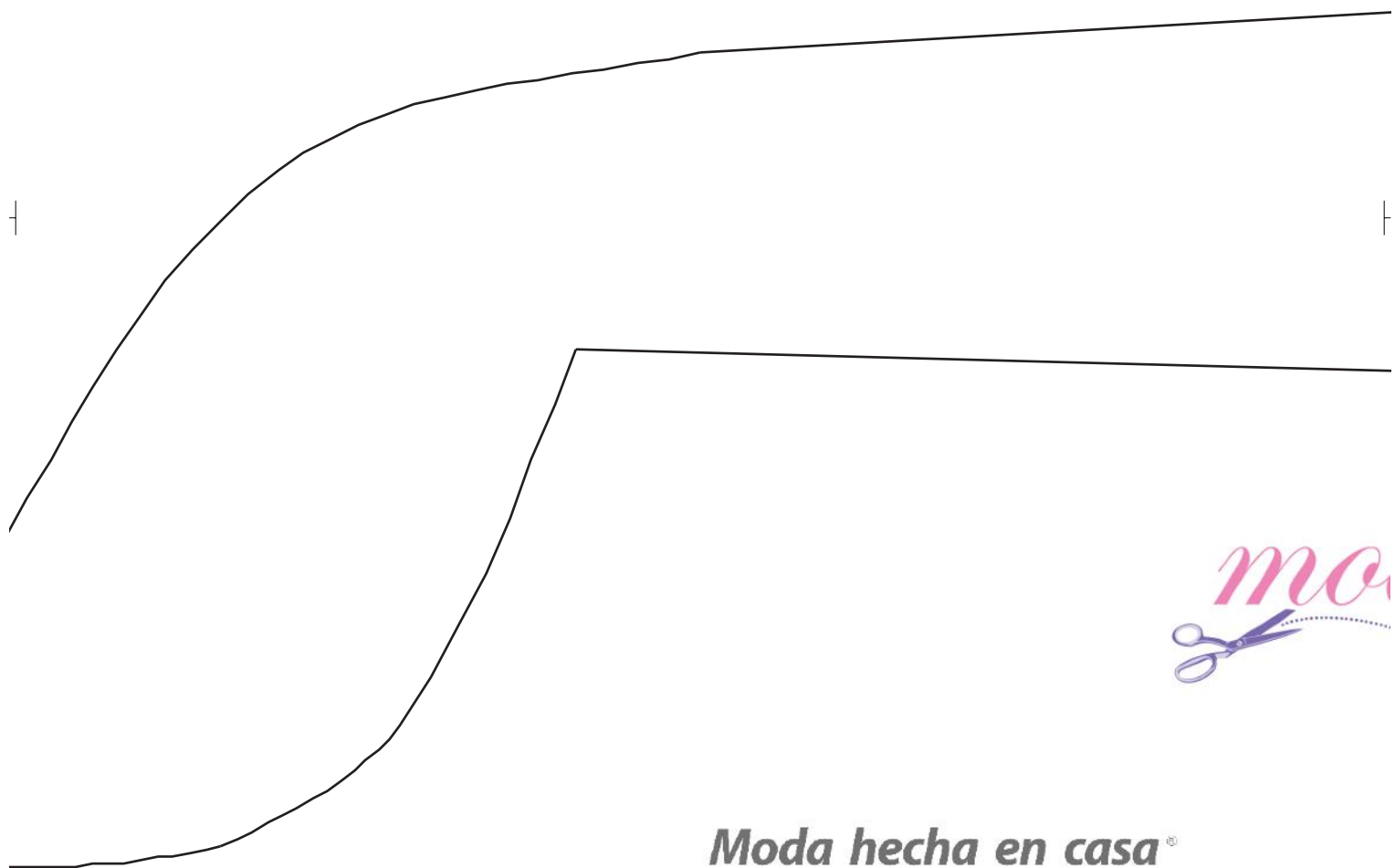


**CUT 2**

CORTAR  
2

MJ19001B

# FRONTICENTE

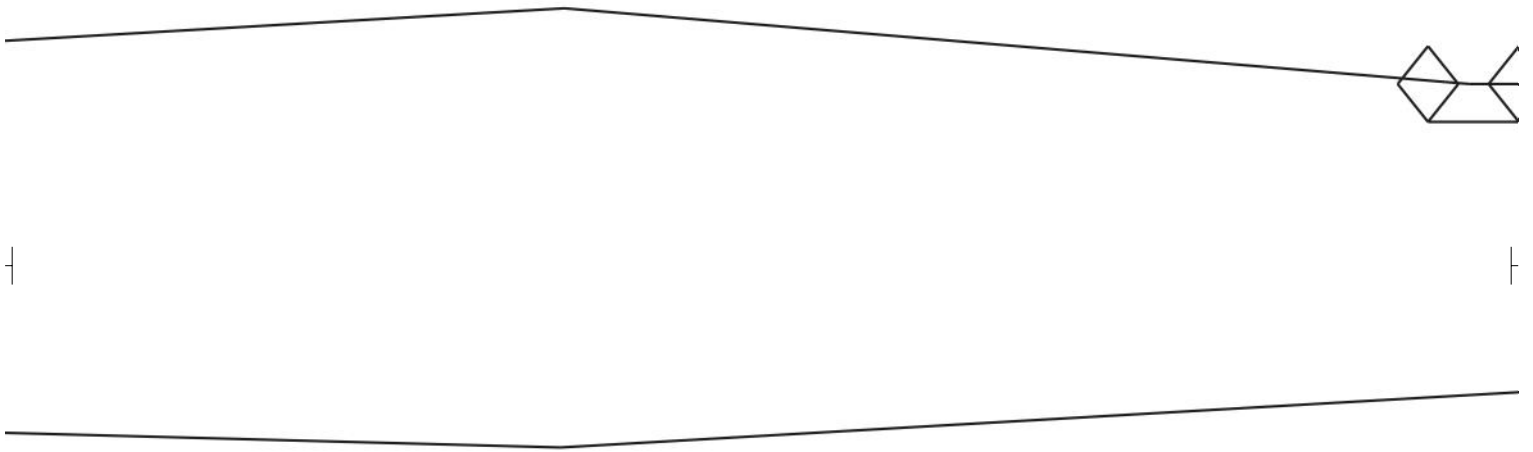


**Moda hecha en casa**<sup>®</sup>





**Moda hecha en casa**<sup>®</sup>



*da***fácil**.com<sup>®</sup>



*...ra de impresión de patrones de ropa listos para cortar*

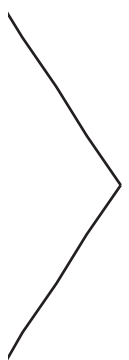


HEM / BASTILLA

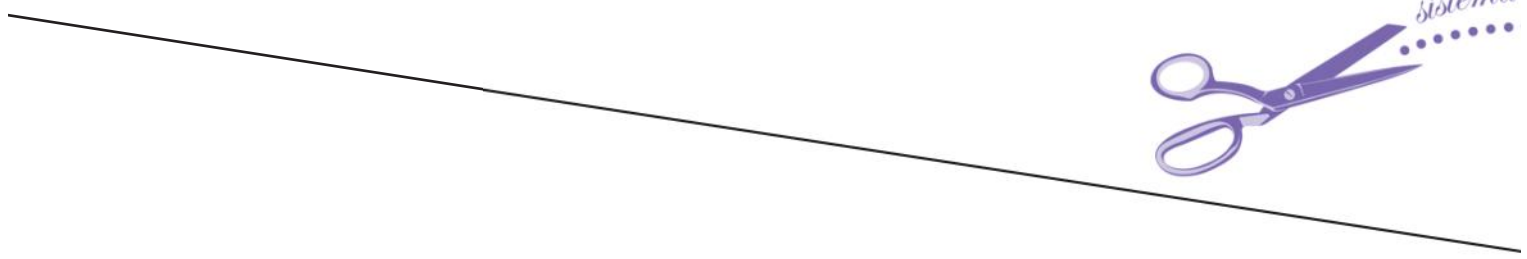
Hilos

na de impresión de patrones de ropa listos para cortar

HEM / BASTILLA



***Moda hecha en casa***<sup>®</sup>



MUJ19001B  
1855  
SLEEVE

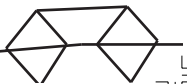
CORTAR  
2

CUT 2

*dafácil.com*®



*servicio de impresión de patrones de ropa listos para cortar*



Moda hecha en casa<sup>®</sup>

*modafácil.ca*



CORTAR  
2

*sistema de impresión de patrones de ropa listo*

CUT 2



SINGER

B

18

19

20

21

22

23

BATCHPUCKE

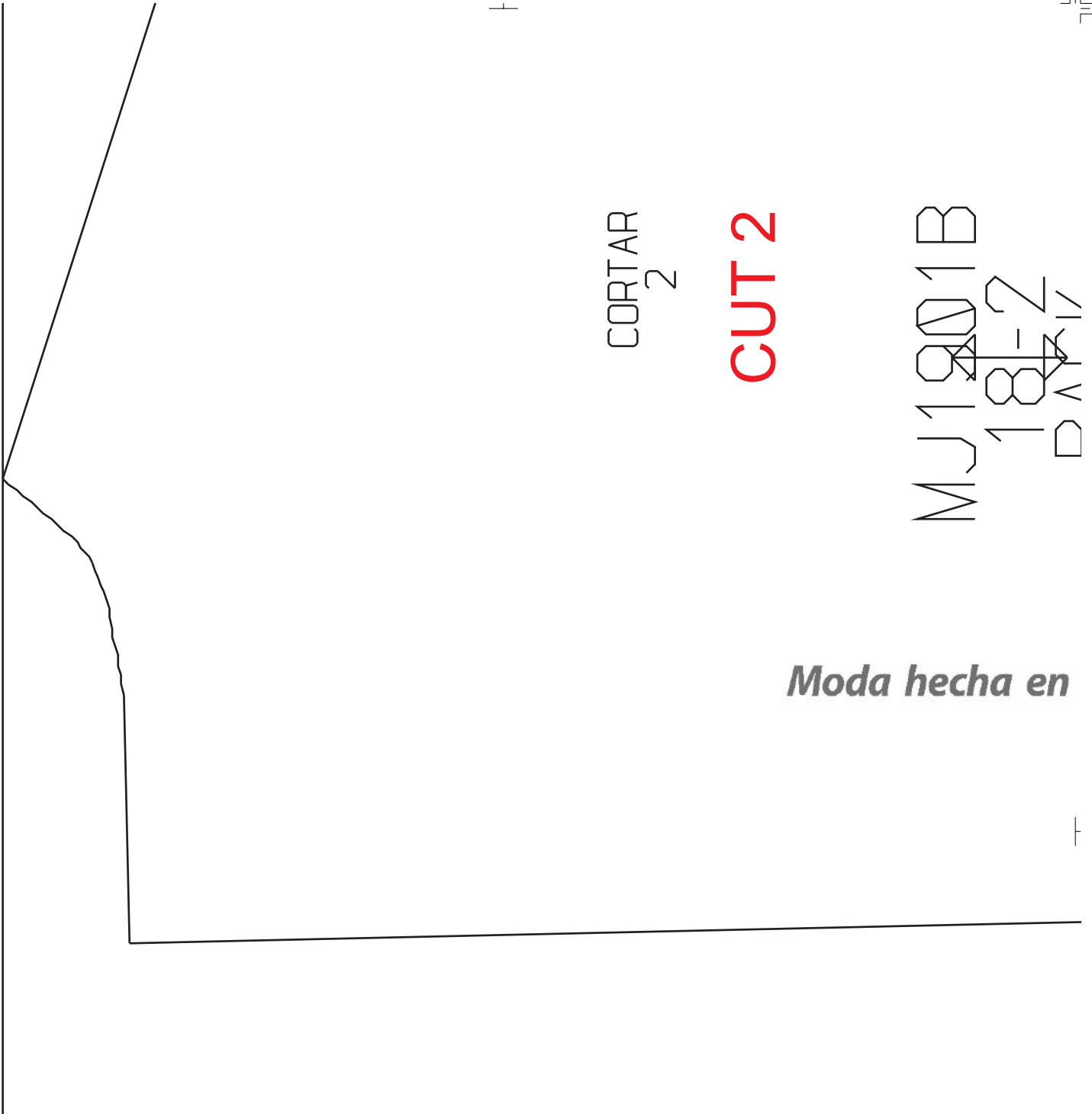
*m*®

Hilos

 **Gütermann**

*...es para cortar*





CORTAR  
2

**CUT 2**

MJ1901B  
18-2  
DA 17

*Moda hecha en*

BALK

*modafácil.com*<sup>®</sup>



**casa**<sup>®</sup>

**S SINGER**<sup>®</sup>

Hilos  
**Güteri**



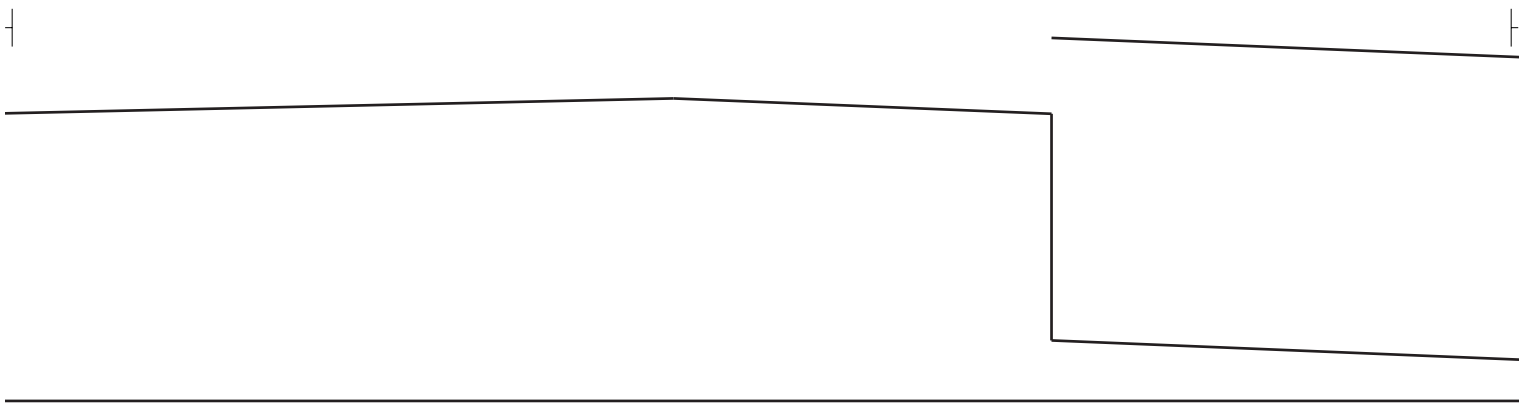
*sistema de impresión de patrones de ropa listos para cortar*





-----  
----- *Moda hecha*

**'mann**



*modayacu.com*



**en casa**<sup>®</sup>

**S SINGER**<sup>®</sup>

**G**



*sistema de impresión de patrones de ropa listos para cortar*



*modafácil.com*<sup>®</sup>



Hilos

**Wütermann**

*Moda hecha en casa*<sup>®</sup>

**S SINGER**<sup>®</sup>

CORTAR  
2

CUT  
2



*sistema de impresión de patrones de ropa listos para cortar*

MJ1901B

1815-1

FRONT



**Gütermann**

Hilos

NE



*modafácil.com*



**Moda hecha en casa**®

 **SINGER**®



*sistema de impresión de patrones de ropa listos para cortar*



Hilos  
 **Gütermann**

